



月刊ハピラコ

2016年7月号 No.4

(発行)
月刊ハピラコ製作チーム
発行責任者：小島 信久

障害福祉サービス事業所 ハピラコ (就労継続支援B型)
(運営会社)株式会社るるまる
〒440-0881 豊橋市広小路3丁目37番地 エンゼルビル2F
TEL 0532-21-5474 FAX 0532-21-5475

歯科健診を行いました

「痛くなる前にメンテナンスを」

三宅歯科医院 三宅 洋彰医院長



6月23日(木)三宅歯科医院さんのご好意で歯科健診を行っていただき、口腔内の勉強や歯の磨き方の話など教えていただきました。
また、三宅洋彰医院長へお話を伺いました。

Q どうして、私共の障害の施設へ歯科健診をしていただけたのですか。
(伴 融一)

A 私の友人がハピラコさんで働いていると聞いて話を持ちかけたのが正直なところですが、「歯医者っていつ行くの？」と聞くと「一般の人はだいたい「歯が痛くなってから」と言います。私は、この間違った認識を皆さんに知って欲しい」「歯が痛くなる前にメンテナンスをする」ということを知って欲しいことから始めました。当医院でもこういった活動を積極的にに行い貢献できれば嬉しいと思いい協力させていただきます。

Q 口の中の事で大事なことを教えてください。

A お口は食べ物や胃や腸などの消化器官へ運んでいくための入り口、つまり第一関門であります。歯でしっかりと食べ物を噛み砕いてお腹へと受け渡して行きます。しかし、これが十分にできないと、消化不良をおこし、胃や腸に負担がかかってしまい、様々な病気を引き起こす原因にもなります。無くして初めて分かるありがたさとは、歯のことでないでしょうか。そのお口を健康に保つためには、現在ある虫歯を治し、歯周病の原因となる歯石などの汚れを掃除する事はもちろん、新たな虫歯や歯周病を発生させないように、これらの予防を心がけることが大切です。

特に歯周病は歯を失う原因で最も多いものとされており、歯の周りの汚れを餌にして歯周病菌が歯と歯茎の間から侵入し、歯を支える骨を溶かし出し、進行すると歯がぐらぐらと動揺し、さらには抜け落ちてしまう事もありうるという怖い病気なのです。しかも一度進行すると、元に戻すことが困難なものなのです。

ですから、何よりも虫歯にならないように予防することがとても大事なのです。糖分が多いものを飲食し過ぎず、毎日の歯みがきは十分に時間をかけて、歯の外側、内側、歯と歯茎の間をていねいに磨きましょう。また、よく噛んで食べ、よく笑い、よくしゃべることで唾液がたくさん出てきます。唾液は食べた物の消化を助ける作用や、口の中を潤うなど、大事な役割を持っています。

Q 医院でこんな取り組みをしている、目標等があればお聞かせください。

A 口の中は自分自身では確認しにくい所です。虫歯ができて歯科医院に通って治ったから終わりではなく、定期的に歯科医院を受診されて健診を受け、専門家による掃除やメンテナンスを受けられることを常々おすすめしています。

我々は皆さんの健口のために、全力で手助けをしていくつもりです。些細なことでも気になることは何でも申し付けください。



歯の磨き方の説明を教わりました

誇りある仕事と感謝

「協力企業ご紹介」

豊川市

眞興業 (まことこうぎょう)

現在、ハピラコへ内職を委託して下さっている、豊川市にある眞興業さんへ利用者さんと訪問させて頂きました。
利用者さんの代表として、小崎さんと小平さん、代表取締役の角谷様ご兄弟と楽しい時間を過ごして来ました。
眞興業様のお話はとても熱意があるお話が多く、福祉への思い、お客様への感謝の言葉を聞くことが出来ました。
さまざまな企業、学校、福祉からの依頼は断らない1度受けた仕事は最後まで完成させる事。頼りにして来て下さるお客様に出来ないとは言わない。言えないと話しておられました。
全ての仕事を職員が自分で考え自分で動く嬉しいよね！笑顔で話されており福祉だけでなく、仕事に関してとても熱心だと印象を受けました。
角谷様へ次の質問をしました。

(伊藤直子)

Q 何をしている会社ですか？
A 色々な仕事はありますが、主に車の部品です。

Q 開所当初から内職を頂いていますが、福祉の委託に不安などありましたか？
A 以前も他の事業所で委託していた事もあり、特に不安はありませんでした。

Q 利用者さんの内職の出来上がりはいいですか？
A 良いと思います。皆さん頑張ってお下さっていると思いますよ。

Q 毎日、製品を運搬して来て頂いている中、利用者さんに関わる機会があると思いませんか？
A みんな一生懸命やってくれるんだと感じていて助かっています。いつも挨拶してくれ、ニコニコ笑ってくれて、元気をもらっています。

Q 最後に、眞興業さんからメッセージなどありましたら、宜しくお願い致します。
A 委託した製品を一生懸命に行ってくれているので、これから入ってくる作業がある時には、是非お願いしたいと思っております。



眞興業工場前ではいチーズ



角谷様ご兄弟にインタビュー



配送の兵藤さん(左)と

ハピラコは障害者が安心して暮らせる街づくりに挑戦します！

ホームパーティーでほっこり

余暇活動紹介

6月30日(木) 14時から余暇活動の一環でホットケーキ作り利用者様10名、職員5名、総勢15名の方が参加されました。

今回の余暇活動は「デコホットケーキ作り」ということでメイプルシロップ・チョコソース・生クリーム・カスタード・フルーツ等さまざまな食材を揃えています。食材の買出しから材料準備、ホットケーキを焼き上げるまで利用者様と職員協力し合って行いました。

利用者様一人ひとり個々に焼いていたいただきましたが、個性が出るもので丸い形のホットケーキから楕円形やナンの形等さまざまなホットケーキが焼きあがりました。デコレーションではシンプルなものから盛り盛りなものまで出来上がり、笑顔いっぱい嬉しそうな表情で「美味いね!!」と言いながら皆さんでテーブルを囲んで召し上がりました。

(前田和美)



ハピラコは

出雲殿夏祭りに出店します

8月6日(土) 牛川町の出雲殿豊橋とイズモホール桜丘にて、夏祭りが行われます。(9時30分~15時)



作製体験できる風船人形と利用者さんが作成したレジンアクセサリ

ハピラコ事業所は風船人形の製作体験とレジンアクセサリ、スノーアイスを販売いたします。
ご家族ご友人お誘い合わせの上、是非ご来場ください。
(小島信久)

天の川よりカステラ

七夕

7月7日は七夕ということでも6月下旬頃に、きたえるーむの白井さんから笹を頂き、利用者さんや職員で飾り付けや短冊に願い事を書きました。折り紙を使ってさまざまな飾り付けをしました。職員よりも利用者さんの方がバリエーション豊富で驚きました。当日はお天気でみなさんの願い事も叶ったかな・・・?

また、利用者さんとたこやき器を使ってベビーカーを作りました。最初は、大きなものを作ろうと欲張ってしまいましたが、綺麗な形にするのが難しく、生地のを調整すると、とても綺麗な形になりました。笑いながら「欲張るといけないね」と話をする場面もありました。昼休みに完成したベビーカーをみんなで食べて楽しい七夕を過ごしました。

(大羽沙織)



楽しく、充実した施設外就労

利用者さんインタビュー

利用者さんインタビュー、第2回目は、Jさんです。

(木所咲男)

Q ハピラコを利用して3ヶ月目になります。いかかですか?
A 利用者の人たちとも仲良くなれ楽しいです。

Q 今、ハピラコで施設外就労を行っています。どうですか?
A 草取り作業、ペンキ塗りなどを行っています。とても充実して、毎日楽しく働いています。

Q これまで、ハピラコを利用した中で、楽しかったことはありますか?
A 外出活動にみんなで竹島水族館に出掛けたことが楽しかったかなあ。

Q これからハピラコに望むことはありますか?
A 色々な分野や、みんなが選択しやすい仕事が出来ればよいと思います。

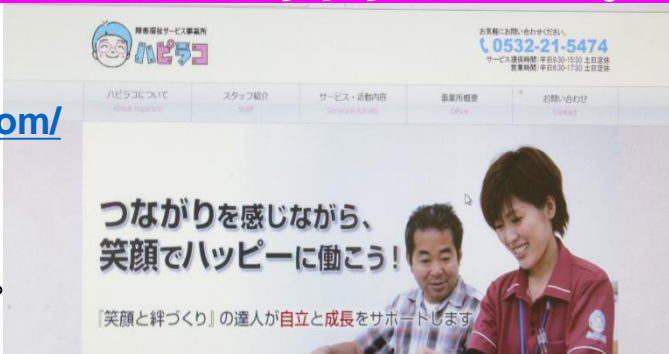
A 色々な分野や、みんなが選択しやすい仕事が出来ればよいと思います。



施設外就労で草取り後片付けの様子

ハピラコのホームページが出来ました。

<http://hapiraco.com/>



月刊ハピラコのバックナンバーも掲載されています。

つながりを感じながら、笑顔でハッピーに働こう!

「笑顔と絆づくり」の達人が自立と成長をサポートします

今後の行事やイベント

8月6日(土) 出雲殿 夏祭り (izumoden豊橋 イズモホール桜丘) に出店

8月11日(木) 豊橋市内障害者福祉サービス事業所フェアに参加

【ハピラコ事業所概要】

<事業所>
障害福祉サービス事業所 ハピラコ (運営: 株式会社るるまる)
〒440-0881 豊橋市広小路3丁目37番地 エンゼルビル2F
TEL 0532-21-5474 FAX 0532-21-5475

<サービス区分> 就労継続支援B型
<定員> 20名
<送迎> あり
<工賃> 1日1,000円~

<職員>
管理者 伊藤 直子
サービス管理責任者 伊藤 直子
生活支援員 小島 信久
生活支援員 前田 和美
職業指導員 木所 咲男
職業指導員 大羽 沙織



<営業時間> 午前8時30分~午後5時30分
<サービス提供時間> 午前9時30分~午後3時30分

ご見学や体験希望の方は0532-21-5474まで、お電話下さい